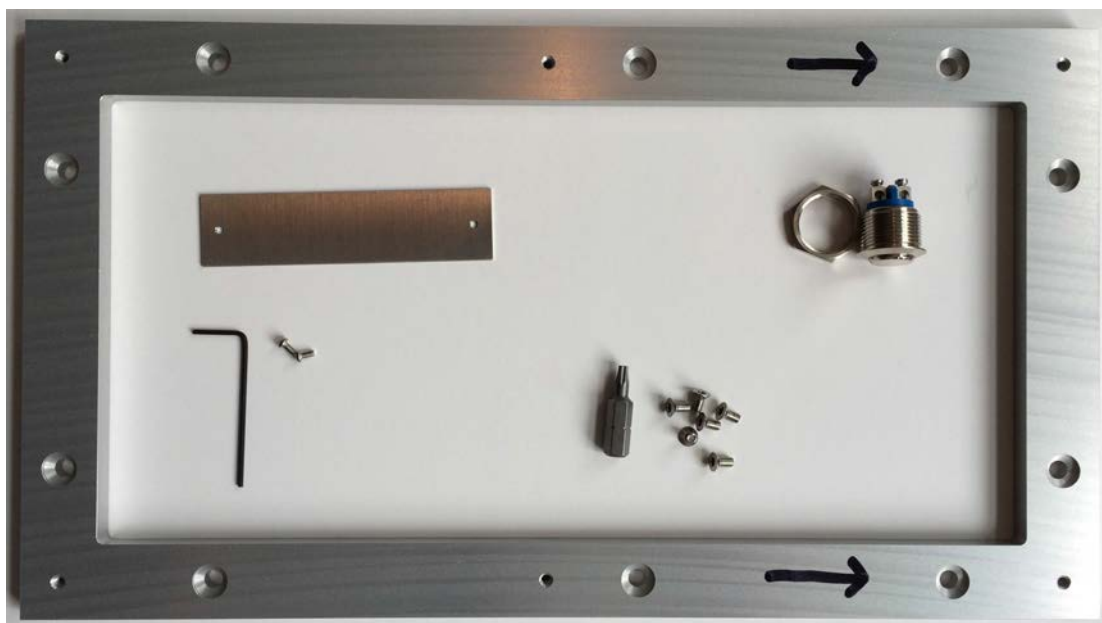




## Montage handleiding Mobotix intercom op xxter frontpaneel

In deze handleiding wordt de eenvoudige montage van het frontpaneel getoond voor de Mobotix S14/S15. Naast deze montage moet de aansluithandleiding van Mobotix gevolgd worden.

### Stap 1 – Controle van onderdelen



In de kit horen de volgende onderdelen te zitten:

- Frontpaneel (niet in de afbeelding weergegeven)
- Montageframe
- 6x torxschroef
- 1x torx bitje
- 1x naamplaatje
- 2x inbuschroefje
- 1x inbusleuteltje
- 1x beldrukker incl. montage ring

### Stap 2 – Montage van het frame op de wand

Let op de juiste montage richting! De pijl moet naar boven wijzen.

Afmetingen: 160x291mm

Frontdikte: 2mm, framedikte: 8mm



### Stap 3 – Montage audio kit op achterzijde frontplaat

Met behulp van de zelfklevende laag op de het audio frame. Hierna de pootjes afbreken die het camera-gat fixeren.



### Stap 4 – Beldrukker monteren (niet weergegeven)

Stap 5 – Witte afdekking cameradeel vervangen door zwarte afdekking. Deze hoeft nog niet te worden dichtgeschroefd.

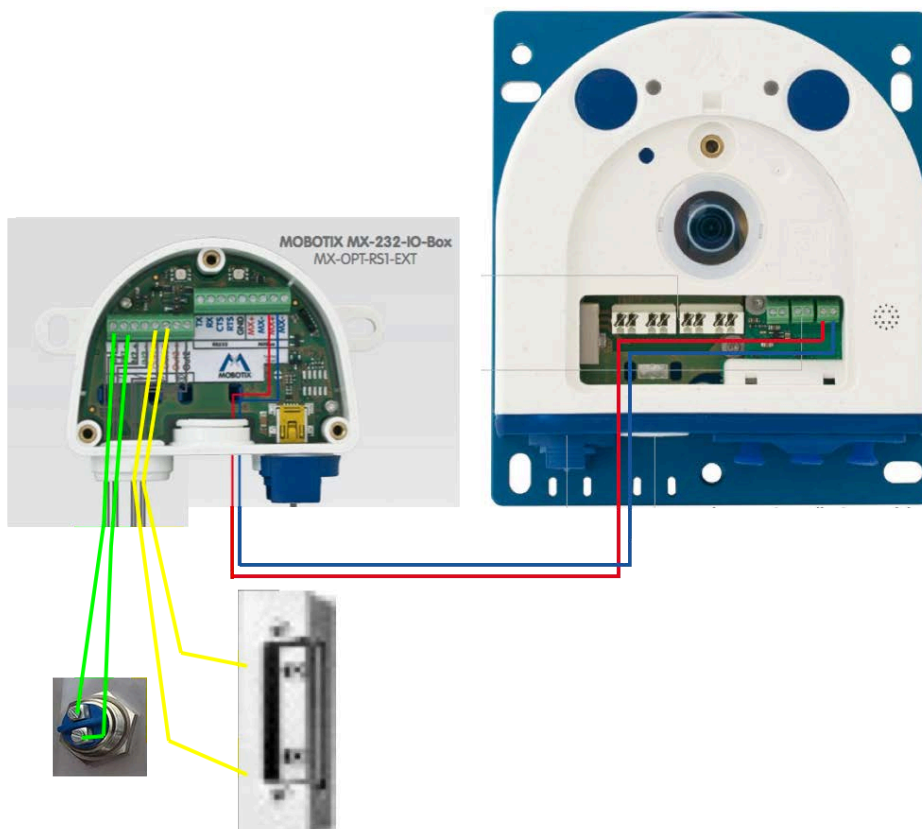




Stap 6 – Montage van de cameramodule en aansluiten van de bedrading van de speaker en microfoon



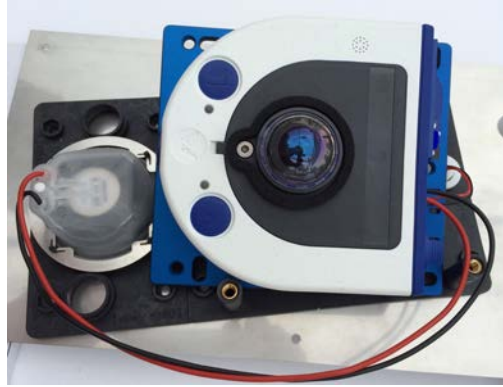
Stap 7 – Aansluiten van de UTP kabel en optioneel de input/output module voor de bedrukker en/of deuropener.



De bedrukker en deuropener kunnen ook via bijvoorbeeld een binaire ingang en actor vanuit KNX gekoppeld worden. In dat geval is er geen MX-232-IO-box nodig.



Stap 8 – Dichtschroeven van de cameramodule en het bevestigen van deze module op de audio kit.



Stap 9 – Montage van frontplaat op frame en naamplaatje aanbrengen.

